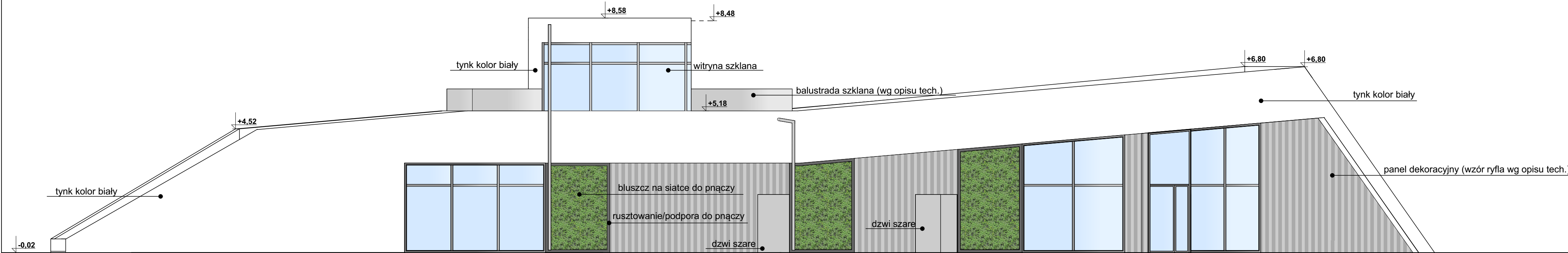
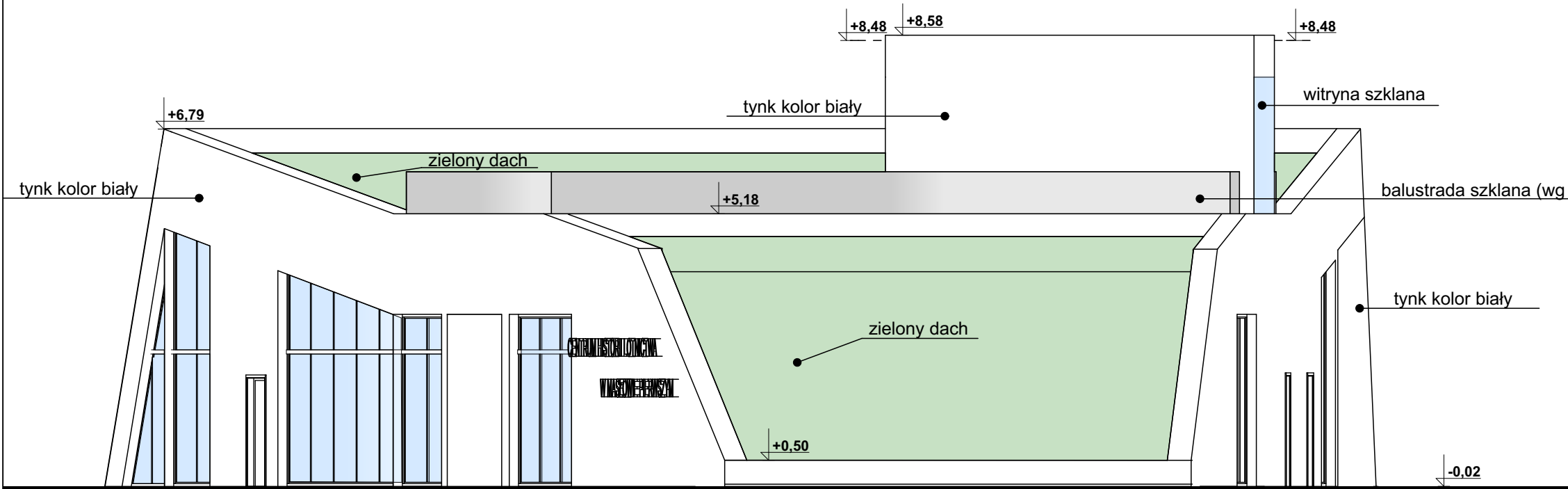


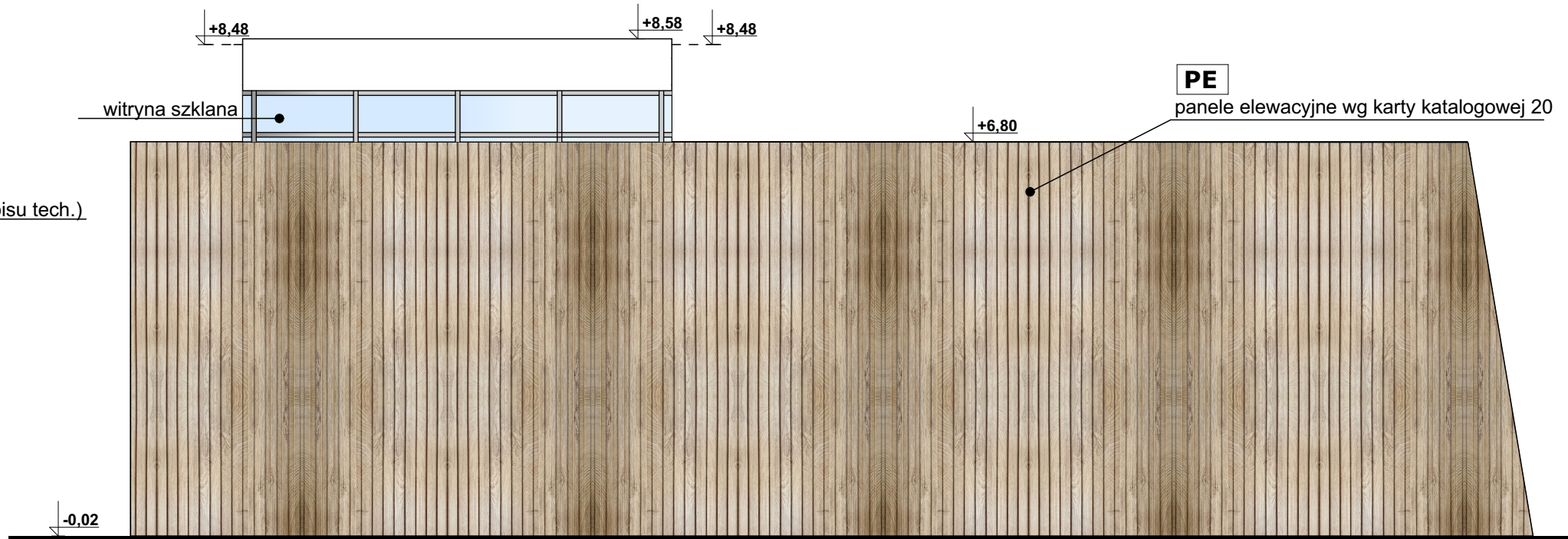
ELEWACJA POŁUDNIOWA



ELEWACJA PÓŁNOCNA



ELEWACJA WSCHODNIA



ELEWACJA ZACHODNIA

PROJEKT NALEŻY ROZPATRYWAĆ JĄCZNIE Z PROJEKTAMI BRANŻOWYMI W PROJEKCIE TECHNICZNYM

<div><div></div><div>zik studio architektury i urbanistyki grzegorz zarzycki</div><div>tel. 502-236-301, ul. Zagnańska 71A, 25-558 Kielce, biuro@zikstudio.pl, www.zikstudio.pl</div></div>			
Investycja	BUDOWA BUDYNKU USŁUGOWEGO- CENTRUM HISTORII LOTNICTWA W MASŁOWIE PIERWSZYM, MINI AMFITEATRU (DO JEDNOCZESNEGO PRZEDEWNIANIA MAKSYMALNIE 50 OSÓB) WRAZ Z ZADASZONĄ SCENĄ, OBIEKTÓW MAŁEJ ARCHITEKTURY W MIEJSCU PUBLICZNYM, PARKINGU NA 15 STANÓWKÓW POSTOJOWYCH, PODTRZĄDOKI WRAZ Z INSTALACJAMI ZEWNĘTRZNYMI, TELETECHNICZNYMI I ELEKTRYCZNYMI (W TYM OŚWIELENIE TERENU) Z INSTALACJAMI WEWNĘTRZNYMI, WODKAN, C.O., INSTALACJĄ TELETECHNICZNĄ, INSTALACJĄ WENTYLACJI MECHANICZNEJ I KLIMATYZACJI ORAZ ROZBÓRKA BUDYNKU MAGAZYNOWEGO NA ODCALCE NR EWID.11025, OBRĘB EWID.0007 MASŁÓW PIERWSZY, GMINA MASŁÓW, JEDNOSTKA EWID.250409_2 MASŁÓW		Data 09.2024r.
Branża	Architektura		Skala 1:100
Przedmiot	Elewacja północna, elewacja południowa, elewacja wschodnia, elewacja zachodnia	Podpis	Rys. Nr A.05
Architektura -PROJEKT	mgr inż. arch. Grzegorz Zarzycki upr. nr SW-45/2008		
Architektura -OPRACOWANIE	mgr inż. arch. Katarzyna Siefarska		
Architektura -SPRAWDZAJĄCY	mgr inż. arch. Izabela Kułagowska upr. SW-17/2005		